



**КОМИТЕТ ИМУЩЕСТВЕННЫХ ОТНОШЕНИЙ  
АДМИНИСТРАЦИИ ПЕРМСКОГО МУНИЦИПАЛЬНОГО РАЙОНА**

**РЕШЕНИЕ**

о размещении объектов № 735

Пермский край  
Пермский район

24.08.2021

Комитет имущественных отношений администрации Пермского муниципального района разрешает Открытому акционерному обществу «Межрегиональная распределительная сетевая компания Урала» (ИНН 6671163413, ОГРН 1056604000970, почтовый адрес: 614016, г. Пермь, ул. Инженерная, д. 17)

размещение объекта «Реконструкция ВЛ 0,4 кВ №1 от ТП-40165 входящей в ЭСК Юго-Камск»

на землях государственная собственность на которые не разграничена

на срок бессрочно

Местоположение: Пермский край, Пермский район, Юго-Камское с/п, п. Юго-Камский, ул. Коммунистическая

Приложение: схема предполагаемых к использованию земель или части земельного участка.

Особые условия использования:

1. При установке опор электросетевого хозяйства учесть параметры ширины проезда улично-дорожной сети, во избежание сужения полосы отвода дороги. Установить опоры на расстоянии не более 2 метров от границ земельного участка.

2. Получение разрешения на производство земляных работ.

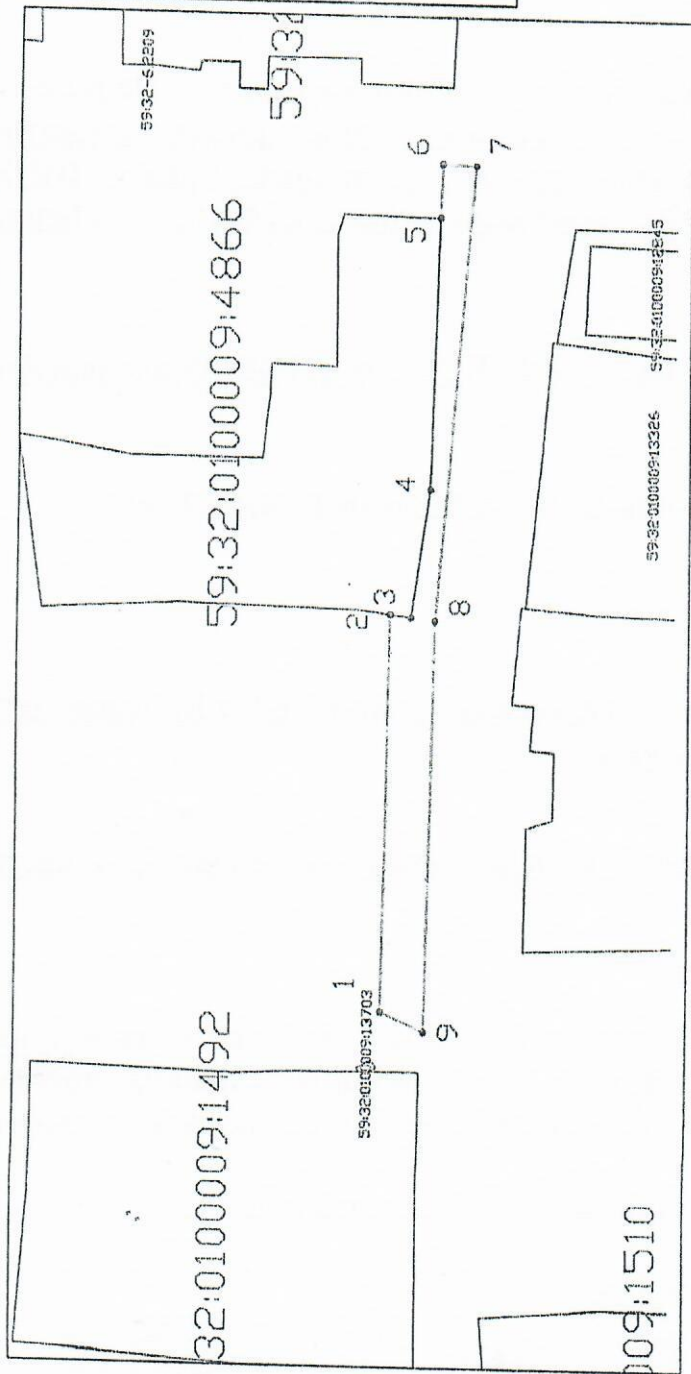
Председатель комитета имущественных  
отношений администрации Пермского  
муниципального района



Г.В. Мюресов




(подпись, печать)

**Схема предлагаемых к использованию земель или части земельного участка**



Объект: «Реконструкция ВЛ 0,4 кВ № 1 от ТП-40165 входящей в ЭСК Юго-Камск»  
 Местоположение: Пермский край, Пермский район, Юго-Камское с/п, п. Юго-Камский, ул. Коммунистическая,  
 Площадь земель или части земельного участка, кв.м.: 311  
 Категория земель: Земли населенных пунктов  
 Вид разрешенного использования земельного участка:  
 Цель использования: под объекты инженерного оборудования Электроснабжения («Реконструкция ВЛ 0,4 кВ № 1 от ТП-40165 входящей в ЭСК Юго-Камск»)

**Условные обозначения:**

-  предлагаемые к использованию земли
-  граница земельного участка, сведения о котором внесены в ГКН
-  1 характерные точки границы испрашиваемого земельного участка

Описание границ смежных земельных владений:  
 5-2 неразграниченный зем.участок  
 2-5 зем.участок с кат.номером 59:32:0100009:4866

**Масштаб 1:700**

Координаты характерных точек		
№	X	Y
1	484226,12	2192432,77
2	484225,40	2192473,76
3	484223,15	2192473,46
4	484221,34	2192486,70
5	484220,50	2192514,38
6	484220,33	2192519,93
7	484216,82	2192519,79
8	484220,69	2192473,13
9	484221,52	2192430,86
1	484226,12	2192432,77

Заявитель: Е.В. Кучинова